

URADNE OBJAVE OBČINE LOGATEC - 6. 10. 2000 - LN 10/2000

Obnova strehe na vrtcu

Ob vsakem najmanjšem dežju je na ravnih delih strehe dolnjelogaškega vrtca pričelo zamakati. Zato so se na Občini odločili, da še pred zimskimi meseci obnovijo in preuredijo ravne dele na strehi.



Stroške, okrog milijon tolarjev, bo Občina pokrila iz naslova rednega vzdrževanja objektov. Istočasno so se odločili in podstrešni del namenili za plinsko kotlovnico, saj se vrtec sedaj ogreva preko šole. Ni pa še znano, kdaj bodo dobili lastno ogrevanje.



VZ Kurirček se zahvaljuje gospodu Jerina Jožetu za podarjeno igralo.

Na podlagi 3. člena Zakona o javnih financah (Urad. list RS, št. 79/99) in 29. člena Zakona o izvrševanju proračuna Republike Slovenije za leto 2000 (Urad. list RS, št. 9/00) je Občinski svet občine Logatec na 14. redni seji dne 12.09.2000 sprejel

SKLEP

O DOLOČITVI NEPOSREDNIH IN POSREDNIH UPORABNIKOV PRORAČUNA OBČINE LOGATEC

1.

S tem sklepom se določijo neposredni in posredni uporabniki občinskega proračuna:

I. NEPOSREDNI UPORABNIKI OBČINSKEGA PRORAČUNA

| Zap. št. | Šifra uporab. | Matična številka | Šifra ustan. | Ime | Kraj | Občina |
|----------|---------------|------------------|--------------|-------------------------|----------------------|---------|
| 1. | 7563 | 5874661 | 2 | Občina Logatec | Logatec | Logatec |
| 2. | 8206 | 5027152 | 2 | KS Hotedršica | Hotedršica | Logatec |
| 3. | 8207 | 5020387 | 2 | KS Laze | Laze | Logatec |
| 4. | 8208 | 5029325 | 2 | KS Tabor Logatec | Logatec | Logatec |
| 5. | 8209 | 5017785 | 2 | KS Naklo Logatec | Logatec | Logatec |
| 6. | 8210 | 5030013 | 2 | KS Rovte | Rovte | Logatec |
| 7. | 8211 | 5758955 | 2 | KS Log-Zaplana | Rovte | Logatec |
| 8. | 8212 | 5029368 | 2 | KS Vrh Sv. Treh Kraljev | Vrh Sv. Treh Kraljev | Logatec |
| 9. | | 5029406 | 2 | KS Trate | Medvedje Brdo | Logatec |

II. POSREDNI UPORABNIKI OBČINSKEGA PRORAČUNA

| Zap. št. | Šifra uporab. | Matična številka | Šifra ustan. | Ime | Kraj | Občina |
|----------|---------------|------------------|--------------|----------------------------------|---------|---------|
| 1. | 6381 | 5050294 | 2 | Vzgojno varstveni zavod Kurirček | Logatec | Logatec |
| 2. | 6661 | 5084687 | 2 | Osnovna šola 8. talcev Logatec | Logatec | Logatec |
| 3. | 6662 | 5085071 | 2 | Osnovna šola Tabor Logatec | Logatec | Logatec |
| 4. | 6663 | 5912792 | 2 | Osnovna šola Rovte | Rovte | Logatec |
| 5. | 7114 | 5103819 | 2 | Glasbena šola Logatec | Logatec | Logatec |
| 6. | 3039 | 5286204 | 1 | Center za socialno delo Logatec | Logatec | Logatec |
| 7. | 3726 | 5848083 | 2 | Knjižnica Logatec | Logatec | Logatec |

2.

Ta sklep začne veljati naslednji dan po objavi v uradnem glasilu občine Logatec in se posreduje Ministrstvu za finance.

Številka: 405-02/00-1
Datum: 04.09.2000

ŽUPAN
OBČINE LOGATEC
Janez NAGODE, l.r.

Na podlagi 29. člena Zakona o lokalni samoupravi (Ur.l. RS, št. 72/93, 57/94, 14/95, 26/97, 70/97, 10/98, 74/98 in 70/2000) in 18. člena Statuta Občine Logatec (LN, št. 5/99) ter 19. člena Poslovnika Občinskega sveta (LN št. 5/99) je Občinski svet Občine Logatec na svoji 14. redni seji, dne 12.09.2000, sprejel naslednji

SKLEP

I.

Občinski svet Občine Logatec potrjuje novo ceno storitve ravnanja z odpadki za podjetja in obrt ter javne ustanove v Občini Logatec, ki jo je predlagalo Komunalno podjetje Logatec kot izvajalec javne službe ravnanja s komunalnimi odpadki in sicer:

Mesečna cena tedenskega odvoza smeti za 240 l posodo za javne ustanove **2.063,17 SIT**

Mesečna cena odvoza smeti za 1 m³ volumna posode za javne ustanove **8.596,54 SIT**

Mesečna cena tedenskega odvoza smeti za 240 l posodo za obrt in podjetja **2.888,44 SIT**

Mesečna cena odvoza smeti za 1 m³ volumna posode za obrt in podjetja **12.894,81 SIT**

Cena odlaganja za 1 m³ prostornine komunalnih odpadkov na komunalni deponiji za javne ustanove **1.983,82 SIT**

Cena odlaganja za 1 tona komunalnih odpadkov na komunalni deponiji za javne ustanove **6.612,73 SIT**

Cena odlaganja za 1 m³ prostornine komunalnih odpadkov za obrt in podjetja **2.777,34 SIT**

Cena odlaganja za 1 tona komunalnih odpadkov za obrt in podjetja **9.257,82 SIT**

Cene se mesečno usklajujejo z rastjo cen na drobno.

Nova cena začne veljati z dnem objave v Uradnih objavah v Logaških novicah, uporablja pa se od 1. oktobra 2000.

II.

Ta sklep velja takoj.

OBČINA LOGATEC
Občinski svet
Številka: 380-05/00-3
Datum: 13.09.2000

OBČINA LOGATEC
OBČINSKI SVET
ŽUPAN
Janez NAGODE, l.r.

KMETIJSKO SVETOVALNA SLUŽBA SLOVENIJE

Enota za kmetijsko svetovanje Logatec

Rubriko ureja: kmetijski svetovalec ing. Roman Rupnik

Odvzem vzorcev zemlje na travinju

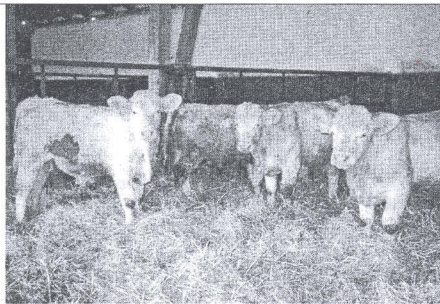
Zelo redki so kmetje, ki se odločajo za analizo zemlje svojega travinja. Posledica tega pa je gnojenje travne ruše na pamet in brez strokovne podlage. Pravi gospodar in uspešen kmet mora vedeti, kaj je v tleh in kaj določene rastlinske združbe za svojo rast in razvoj potrebujejo. Da se izognemo nepotrebnim napakam pri gnojenju ter s tem vsem negativnim posledicam, Kmetijska svetovalna služba priporoča odvzem vzorcev na štiri leta na istem travinju. Sedaj je torej čas, da vzamemo vzorce ter na podlagi dobljenih rezultatov naredimo gnojilni načrt.

Novi sistem označevanja govedi

Tudi v Sloveniji prehajamo na novi sistem enotnega označevanja in registracije govedi, ki bo omogočala sledljivost govedi od rojstva do konca življenja. Enotnost na tem področju je nujna zaradi priključevanja Slovenije EU, obenem pa nam bo omogočeno pridobivanje varne in zdrave hrane za potrošnika. Kakšne naloge ima pri tem kmet, če želi kasneje dobiti državno premijo?

Naloge imetnika govedi:
ob rojstvu teleta:

- tele označiti do starosti 20 dni



- izpolniti in odposlati obrazec potrdila o označitvi
- vpisati tele v knjižni register govedi na gospodarstvu ob nakupu živali oz. ob vsakem prihodu živali z drugega gospodarstva;
- izpolniti kupon na potnem listu ter ga odposlati v sedmih dneh
- vpisati prejem živali v knjižni register govedi na gospodarstvu ob prodaji živali oz. ob vsakem odhodu živali na drugo lokacijo;
- izpolniti kupon na potnem listu ter ga odposlati v sedmih dneh
- vpisati oddajo živali v knjižni register govedi na gospodarstvu ob odhodu na skupni ali planinski pašnik, razstavo ali sejmišče;
- obvestiti pooblaščenega veterinarja
- vpisati začasni premik živali v knjižni register govedi na gospodarstvu
- ob poginu živali, izgubi živali ali če je bila žival ukradena;
- obvestiti pooblaščenega veterinarja
- veterinarju oddati izpolnjen potni list
- vpisati odhod živali v knjižni register govedi na gospodarstvu

Na podlagi določil 3. člena Pravilnika o Februarskih priznanjih Občine Logatec, sprejetega dne 20.07.1999, objavljamo

RAZPIS

za podelitev Februarskih priznanj Občine Logatec

I.

Februarsko priznanje je najvišje priznanje, ki ga podeljuje Občina Logatec posameznikom za izjemne dosežke ali za življenjsko delo na področju kulture v najširšem pomenu.

II.

Predlagatelji so lahko posamezniki, društva, organizacije, skupnosti ali upravni organi. Predlogi morajo biti pisni, na obrazcih, ki so na voljo v vložišču Občine Logatec. Rok za oddajo predlogov, naslovljenih na Občino Logatec, Odbor za šolstvo, šport in kulturo, Tržaška 15, 1370 Logatec, je 30. november 2000.

III.

O prejemnikih priznanj odloči odbor na podlagi mnenja komisije, ki jo imenuje odbor. Priznanja bodo podeljena na prireditvi ob slovenskem kulturnem prazniku, v februarju 2001.

ŽUPAN
Janez NAGODE, l.r.