

### 5.6.1 Naravne vrednote

Naravna vrednota je redek, dragocen ali znamenit naravni pojav ali drug vredni pojav, sestavina oziroma del žive ali nežive narave, naravno območje ali del naravnega območja, ekosistem, krajina ali oblikovana narava.

Gre zlasti za geološke pojave, minerale in fosile ter njihova nahajališča, površinski in podzemski kraški pojavi, podzemске jame, soteske in tesni ter druge geomorfološke pojave, ledenike in oblike ledeniškega delovanja, izvire, slapove, brzice, jezera, barja, potoke in reke z obrežji, morsko obalo, rastlinske in živalske vrste, njihove izjemne osebkne ter njihov življenjski prostor, ekosisteme, krajino in oblikovano naravo.

S sistemom varstva naravnih vrednot se zagotavljajo pogoji za ohranitev lastnosti naravnih vrednot oziroma naravnih procesov, ki te lastnosti vzpostavljajo oziroma ohranjajo, ter pogoji za ponovno vzpostavitev naravnih vrednot.

Naravne vrednote so državnega ali lokalnega pomena. Naravne vrednote državnega pomena so tiste, ki imajo mednarodni ali velik narodni pomen. Strokovna merila vrednotenja so: izjemnost, tipičnost, kompleksna povezanost, ohranjenost, redkost ter ekosistemska, znanstveno-raziskovalna ali pričevalna pomembnost.

Kot naravna vrednota je v občini Logatec zavarovanih 134 vrednot. Od tega jih je 60 državnega pomena. Večinoma imajo naravne vrednote geomorfološki pomen. V občini je 41 območij naravnih vrednot, od tega jih ima 19 državni pomen. Območja naravnih vrednot skupno obsegajo okrog 990 ha, kar obsega 6% celotnega ozemlja občine.

Tabela 46: Naravne vrednote v občini Logatec

ime	opis	pomen	vrsta
Šemonovo brezno	Brezno nad Pustim poljem, severno od Logatca	državni	geomorfološke
Logaščica - tesen	Tesen Logaščice v Logatcu	lokalni	geomorfološke, hidrološke
Petkovec - bukev pri Turku	Bukev nad domačijo Turk na Petkovcu	lokalni	drevesne
Rovtarica - ponor	Ponor Rovtarice pri Godobolu	lokalni	geomorfološke, hidrološke
Hotenjka - ponori	Ponori Hotenjke zahodno od Hotedrščice	lokalni	geomorfološke, hidrološke
Dednik - močvirje in ribnik	Močvirne površine z ribnikom ob levem pritoku Reke pod Dednikom pri Logatcu	lokalni	ekosistemske, zoološke
Lokva	Ribnik pri Dolenjem Logatcu, habitat močvirske sklednice ( <i>Emys orbicularis</i> )	lokalni	zoološke
Bazinova dolina - cipresasta smreka	Smreka izjemnega habitusa pred Bazinovo dolino, jugozahodno od Hotedrščice	lokalni	drevesne
Veharše - lipa	Lipa v Veharšah	lokalni	drevesne
Novi svet - smreka	Smreka v Novem Svetu, jugozahodno od Hotedrščice	lokalni	drevesne
Medvedje Brdo - močvirna dolina	Dolina Pikelske vode z obrežno vegetacijo in mokrotnim travnikom, severno od Hotedrščice	lokalni	hidrološke, ekosistemske
Pucov brezen	Ponorna jama Pikelske vode s slapom in naravnim mostom severno od Hotedrščice	državni	geomorfološke, geomorfološke, hidrološke
Kmetovo brezno	Ponorna jama ponor Žejske vode pri Hotedrščici	državni	geomorfološke, hidrološke

Matjaževe kamre	Jamski sistem s šestimi vhodi nad Sovro, pleistocenska favna	državni	geomorfološke, geološke
Žejna dolina	Dolina Žejskega potoka z močvirnimi travniki in nizkimi barji, severno od Hotedrščice	državni	hidrološke, botanične, zoološke, ekosistemske
Sopot pri Matjaževih kamrah	Slapišče na Sovri pri Matjaževih kamrah	lokalni	geomorfološke, hidrološke
Sovra - korita pri Sopoti	Korita Sovre pri Sopoti	lokalni	geomorfološke, hidrološke
Sovra pri Sopoti - slap	Slap na Sovri dolvodno od sotočja Rovtarske in Popitove Sovre	lokalni	geomorfološke, hidrološke
Zelena dolina pri Hotedrščici	Močvirni travniki in nizka barja ob Hotenjki pri Hotederščici	državni	hidrološke, botanične, zoološke, ekosistemske
Sopot	Slapišče na Sovri pri sotočju Rovtarske in Popitove Sovre pri Sopoti	lokalni	geomorfološke, hidrološke
Povšne - smreka	Smreka v Povšnah, jugovzhodno od Hotedrščice	lokalni	drevesne
Laniše - bukev	Bukev na Lanišu, jugozahodno od Kalc	lokalni	drevesne
Hleviše - cipresasta smreka	Smreka izjemnega habitusa na Hlevišah	lokalni	drevesne
Grudnov brezen	Vodokazno brezno na Kalcah pod Hrušico	državni	geomorfološke, hidrološke
Rovtarske Žibrše - nahajališče fosilov	Nahajališče triasnih (karnijskih) školjk v Rovtarskih Žibršah	državni	geološke
Numare - javor	Javor v Numareh na Hrušici, jugozahodno od Kalc	lokalni	drevesne
Kalce - mlaka pod Grudnom	Mlaka pod domačijo Gruden pri Kalcah, sekundarni habitat močvirske sklednice ( <i>Emys orbicularis</i> )	lokalni	hidrološke, botanične, zoološke
Hrušica - smreka ob Zagorski cesti	Smreka izjemnih dimenzij ob Zagorski cesti, jugozahodno od Kalc na Hrušici	lokalni	drevesne
Vrh nad Rovtami - lipe	Lipe pri Peterču na Vrhu nad Rovtami	lokalni	drevesne
Čukov breg - bukev	Bukev v Čukovem bregu, severozahodno od Kalc	lokalni	drevesne
Črni potok (pri Logatcu)	Potok pod Žibršami, levi pritok Logašnice, s spremljajočimi mokrotnimi površinami	lokalni	hidrološke, ekosistemske
Jama Svetih treh kraljev	Jama z aragonitnimi tvorbami pri Vrhu nad Rovtami	državni	geomorfološke, geološke
Mrčivnik - rastišče bodike	Rastišče bodike na gozdnem pobočju pod kmetijo Mrčivnik v Rovtarskih Žibršah	lokalni	drevesne, botanične
Ostri vrh - bukev	Bukev na južnem pobočju Ostrega vrha, jugozahodno od Logatca	lokalni	drevesne
Rovtarica - potok	Ponikalnica v Rovtarskih Žibršah z mokrotnimi površinami	lokalni	hidrološke, ekosistemske
Rovte - lipa	Lipa v Rovtah	lokalni	drevesne
Žibrše - lipa pri Turku	Lipa pri Turku v Žibršah	lokalni	drevesne
Meževniki - bukev	Bukev na Meževnikih, jugozahodno od Logatca	lokalni	drevesne
Vuknast - bukev	Bukev v Vuknastu, zahodno od Logatca	lokalni	drevesne
Kalce - smreka v Zakoritih	Smreka v Zakoritih pri Kalcah	lokalni	drevesne
Kalce - jelka v Zakoritih	Jelka v Zakoritih pri Kalcah	lokalni	drevesne
Račevsko jezero	Jezero zahodno od Smrečja	državni	geomorfološke, hidrološke, ekosistemske
Praprotno Brdo - lipa "Pri bajti"	Lipa na Praprotnem Brdu	lokalni	drevesne
Praprotno Brdo - lipovec	Lipovec na zahodnem pobočju Rabarja v Praprotnem Brdu	lokalni	drevesne

Laze - bukvi	Bukvi v Lazah, severozahodno od Logatca	lokalni	drevesne
Godobolska jama	Jama vzhodno od Godobola, severozahodno od Logatca	državni	geomorfološke
Reka	Potok pod Žibršami z mokrotnimi površinami, levi pritok Logaščice	lokalni	hidrološke, ekosistemske
Petkovec - bukev pri Krznarju	Bukev pri domačiji Krznar na Petkovcu	lokalni	drevesne
Lošč - lipa	Lipa v Lošču, severno od Logatca	lokalni	drevesne
Petkovec - lipa pri Brenču	Lipa pri domačiji Brenč na Petkovcu	lokalni	drevesne
Petkovec - lipi pri cerkvi	Lipi pri cerkvi sv. Lovrenca na Petkovcu	lokalni	drevesne
Rovte - duglazije	Pet duglazij pri lovski koči v Rovtah	lokalni	drevesne
Gorenji Logatec - lipa na Taboru	Lipa pri cerkvi sv. Križa na Taboru v Gorenjem Logatcu	lokalni	drevesne
Severno brezno v Cestah	Ponorna jama potoka Petkovšče pri Zaplani	državni	geomorfološke, hidrološke
Loška jama	Občasno ponorna jama potoka Petkovšče pri Zaplani	državni	geomorfološke, hidrološke
Zaplana - smreka pod Rigljem	Smreka pod Rigljem na Zaplani	lokalni	drevesne
Petkovec - lipovec pri Kisovcu	Lipovec pri domačiji Kisovec na Petkovcu	lokalni	drevesne
Mačina jama	Vodoravna jama, občasni izvir pod Grčarevcem v severozahodnem kotu Planinskega polja	državni	geomorfološke, hidrološke
Turkova jama	Jama pri domačiji Turk na Petkovcu, biospeleološko pomembna jama	državni	geomorfološke, zoološke
Petkovec - smreka pri Turku	Smreka pod domačijo Turk na Petkovcu	lokalni	drevesne
Brusove rupe	Občasni bruhalniki v severozahodnem kotu Planinskega polja	državni	geomorfološke, hidrološke
Lebanove rupe	Občasni bruhalniki v severozahodnem kotu Planinskega polja	državni	geomorfološke, hidrološke
Logatec - lipa pod Sekirico	Lipa pri spodnji postaji žižnice na grič Sekirico v Logatcu	lokalni	drevesne
Grčarevec - duglaziji	Duglaziji severovzhodno od Grčarevca	lokalni	drevesne
Jezerc	Visoko barje v vrtači pod Prezidom pri Logatcu	državni	hidrološke, geološke, botanične
Logatec - drevored	Lipov drevored ob cesti Vrhnika - Logatec pred naseljem Logatec	lokalni	onv, drevesne
Slabetova grapa	Soteska s slapovi na severnem robu Zaplane s Slabetovo jamo	državni	geomorfološke, hidrološke
Kališka koliševka	Udomnica s prepadnimi stenami na severnem robu na Kališah	lokalni	geomorfološke
Smukovca	Občasni kraški izvir ob severozahodnem robu Planinskega polja pri Grčarevcu	lokalni	hidrološke
Dolarjeva jama	Jama na Kališah, nahajališče pleistocenske favne (nosorog)	državni	geomorfološke, geološke
Logatec - lipa na Brojskem polju	Lipa na Brojskem polju v Logatcu	lokalni	drevesne
Kališka jama	Poševna jama, fosilni ponor voda s fliša na Kališah	državni	geomorfološke, geološke
Čevica - lipa	Lipa na Čevici v Logatcu	lokalni	drevesne
Slabetova jama	Izvorna jama pritoka Pečnikarice, desnega pritoka Podlipščice, severozahodno od Vrhnike	državni	geomorfološke, hidrološke
Sv. Jedert	Kraški izvir ob severozahodnem robu Planinskega polja	lokalni	hidrološke
Martinj hrib - lipa	Lipa pri Martinj hribu v Logatcu	lokalni	drevesne
Renetova luknja	Brezno z vhodom v flišnem pokrovu Kališ	državni	geomorfološke, geološke
Podpesek - lipa	Lipa vzhodno od domačije Slabe v Podpesku, severozahodno od Vrhnike	lokalni	drevesne
Ovčje brezno	Brezno z vhodom v flišnem pokrovu Kališ	državni	geomorfološke, geološke

Kališe	Erozijski ostanek flišnega pokrova na apnencu pri Kališu	državni	geološke, geomorfološke, (geomorfološke)
Dolenji Logatec - divja kostanja	Divja kostanja pri spomeniku v Dolenjem Logatcu	lokalni	drevesne
Kališnica	Globoko brezno z vhodom v flišnem pokrovu Kališ	državni	geomorfološke, geološke
Jačka	Ponori Logaščice v Logatcu	državni	geomorfološke, hidrološke, (geomorfološke)
Firštova jama	Brezno z vhodom v flišu na Kališah	državni	geomorfološke, geološke
Dolenji Logatec - lipa	Lipa v Dolenjem Logatcu	lokalni	drevesne
Gradišnica	Brezno z vodno jamo pri Logatcu, biospeleološko pomembna jama	državni	geomorfološke, hidrološke, zoološke
Gradišče - duglazije	Duglazije pod Gradiščem, južno od Logatca	lokalni	drevesne
Jama 2 Pod stenami	Jama, občasni ponor visokih voda Unice na severnem robu Planinskega polja	državni	geomorfološke
Velika Smrečnica	Udornica v zaledju Planinskega polja	lokalni	geomorfološke
Logatec - lipa pri kamnolomu	Lipa pri kamnolomu v Logatcu	lokalni	drevesne
Mala Smrečnica	Udornica z breznom v zaledju Planinskega polja	lokalni	geomorfološke, (geomorfološke)
Velika jama Pod stenami	Jama, občasni ponor visokih voda Unice na severnem robu Planinskega polja	državni	geomorfološke
Skednena jama	Fosilni ponorni jamski sistem na severnem robu Planinskega polja	državni	geomorfološke, geomorfološke
Logaške koliševke	Skupina petih udornic jugovzhodno od Logatca	državni	geomorfološke
Pod stenami - ponorno območje Planinskega polja	Ponorno območje v severnem delu Planinskega polja	državni	geomorfološke, hidrološke, (geomorfološke)
Jama 1 Pod stenami	Jama, občasni ponor visokih voda Unice na severnem robu Planinskega polja	državni	geomorfološke, hidrološke
Požiralnik 2 Pod stenami	Jama, občasni ponor visokih voda Unice na severnem robu Planinskega polja	državni	geomorfološke, hidrološke
Požiralnik 1 Pod stenami	Jama, občasni ponor visokih voda Unice na severnem robu Planinskega polja	državni	geomorfološke, hidrološke
Najdena jama	Jamski sistem vodnih in suhih rovv v zaledju Planinskega polja, biospeleološko pomembna jama	državni	geomorfološke, hidrološke, zoološke
Mrzla jama	Vodoravna jama s povezavo z Vranjo jamo na severnem robu Planinskega polja	državni	geomorfološke
Vranja jama	Fosilni ponorni jamski sistem z udornico na robu Planinskega polja, habitat proteusa	državni	geomorfološke, geomorfološke, hidrološke, zoološke
Škofji lom	Ponorno območje s ponori in ponornimi jamami v zalivu ob severnem robu Planinskega polja, habitat proteusa	državni	geomorfološke, hidrološke, zoološke, (geomorfološke)
Jama v Škofjem lomu	Jama, občasni ponor srednje in visoke vode, na severnem delu Planinskega polja	državni	geomorfološke, hidrološke
Jama na meji	Poševno brezno v zaledju Planinskega polja, severozahodno od Laz	državni	geomorfološke
Žanova jama	Vodokazno brezno na severnem robu Planinskega polja pri Lazah	državni	geomorfološke, hidrološke
Veliki požiralnik v Škofjem lomu	Jama, občasni ponor srednje in visoke vode v severnem delu Planinskega polja	državni	geomorfološke, hidrološke
Jakovski grič - izvir	Obzidan kraški izvir pod kapelico na Jakovskem griču pri Planinskem polju	lokalni	hidrološke
Jama za Teglovko	Jama z breznom v zaledju Planinskega polja pri Lazah	državni	geomorfološke
Lom - dob	Dob v Lomu, vzhodno od Logatca	lokalni	drevesne

Babni dol	Ponorno območje najvišjih voda Unice na severovzhodnem delu Planinskega polja	državni	geomorfološke, hidrološke
Jakovica - maklen	Maklen ob cesti na Jakovico na Planinskem polju	lokalni	drevesne
Brezno pod Leskovo ogrado	Stopnjasto brezno v zaledju Planinskega polja pri Lazah	državni	geomorfološke
Jama pod Turkovo ogrado	Jama z breznom na robu Planinskega polja pri Lazah	državni	geomorfološke
Naravni most pri Lazah	Vodoravna jama z naravnim mostom pri Lazah	državni	geomorfološke, geomorfološke
Deželova bukev	Bukev pri Lomu, vzhodno od Logatca	lokalni	drevesne
Logarček	Kapniška, občasno vodna jama na robu Planinskega polja pri Lazah, biospeleološko pomembna jama	državni	geomorfološke, hidrološke, zoološke
Štehčeva bukev	Bukev na Ravniku, severno od Laz	lokalni	drevesne
Mačkovića	Vodoravna jama na robu Planinskega polja pri Lazah, biospeleološko pomembna jama	državni	geomorfološke, zoološke
Požiralnik pri Dolenjih Lokah	Jama, občasen ponor Unice ob vzhodnem robu Planinskega polja, jugovzhodno od Laz	državni	geomorfološke, hidrološke
Jama v Dolenjih Lokah	Jama, stalni ponor Unice ob vzhodnem robu Planinskega polja, jugovzhodno od Laz	državni	geomorfološke, hidrološke
Na Lokah - ponori	Ponori Unice na Planinskem polju, jugovzhodno od Laz	državni	geomorfološke, hidrološke
Obli vrh - bukvi	Debeli bukvi pod Oblim vrhom, vzhodno od Logatca	lokalni	drevesne
Ravnik - jelka	Jelka na Ravniku, severovzhodno od Laz	lokalni	drevesne
Brusova bukev	Bukev ob Cesti na Polharco na Ravniku, severno od Laz	lokalni	drevesne
Jama pri Stari žagi	Ponorna jama Unice na Planinskem polju, jugovzhodno od Laz	državni	geomorfološke, hidrološke
Laška kukava	Udornica na Ravniku, severno od Laz	državni	geomorfološke
Brezno pri Farbarjevem štantu	Stopnjasto brezno na Ravniku, vzhodno od Laz	državni	geomorfološke
Tolsti vrh - kačja smreka	Kačja smreka pod Tolstim vrhom, vzhodno od Logatca	lokalni	drevesne
Rakovska kukava	Udornica na Logaški planoti, severovzhodno od Laz	lokalni	geomorfološke, botanične
Erjavščica	Habitat proteusa v jami pri Lazah	državni	geomorfološke, zoološke
Lenarčica	Udornica v širšem zaledju izvirov Ljubljaniice, vzhodno od Logatca	lokalni	geomorfološke
Mali Dovc	Udornica na Ravniku, severno od Laz	lokalni	geomorfološke
Veliki Dovc	Udornica na Ravniku pri Lazah	lokalni	geomorfološke
Petkovšća	Ponikalnica v porečju Ljubljaniice s povirnima krakoma Turkova grapa in Marinčeva grapa	državni	hidrološke

Tabela 47: Območja naravnih vrednot v občini Logatec

ime	opis	pomen	vrsta
Unica	Vodotok na Planinskem polju	državni	hidrološke, ekosistemske
Matjaževe kamre	Jamski sistem s šestimi vhodi nad Sovro, pleistocenska favna	državni	geomorfološke, geol
Vranja jama	Fosilni ponorni jamski sistem z udornico na robu Planinskega polja, habitat proteusa	državni	geomorfološke, geomorfološke, hidrološke, zoološke
Laška kukava	Udornica na Ravniku, severno od Laz	državni	geomorfološke
Logatec - drevored	Lipov drevored ob cesti Vrhnika - Logatec pred naseljem Logatec	lokalni	onv, drevesne
Kališe	Erozijski ostanek flišnega pokrova na apnencu pri Kališu	državni	geol, geomorfološke, (geomorfološke)
Lenarčica	Udornica v širšem zaledju izvirov Ljubljaniice, vzhodno od Logatca	lokalni	geomorfološke
Mali Dovc	Udornica na Ravniku, severno od Laz	lokalni	geomorfološke

Veliki Dovc	Udornica na Ravniku pri Lazah	lokalni	geomorfološke
Rakovska kukava	Udornica na Logaški planoti, severovzhodno od Laz	lokalni	geomorfološke, botanične
Petkovšca	Ponikalnica v porečju Ljubljanice s povirnima krakoma Turkova grapa in Marinčeva grapa	državni	hidrološke
Črni potok (pri Logatcu)	Potok pod Žibršami, levi pritok Logaščice, s spremljajočimi mokrotnimi površinami	lokalni	hidrološke, ekosistemske
Medvedje Brdo - močvirna dolina	Dolina Pikelske vode z obrežno vegetacijo in mokrotnim travnikom, severno od Hotedrščice	lokalni	hidrološke, ekosistemske
Kalce - mlaka pod Grudnom	Mlaka pod domačijo Gruden pri Kalcah, sekundarni habitat močvirske sklednice ( <i>Emys orbicularis</i> )	lokalni	hidrološke, botanične, zoološke
Mala Smrečnica	Udornica z breznom v zaledju Planinskega polja	lokalni	geomorfološke, (geomorfološke)
Velika Smrečnica	Udornica v zaledju Planinskega polja	lokalni	geomorfološke
Gradišče - duglazije	Duglazije pod Gradiščem, južno od Logatca	lokalni	drevesne
Mrčivnik - rastišče bodike	Rastišče bodike na gozdnem pobočju pod kmetijo Mrčivnik v Rovtarskih Žibršah	lokalni	drevesne, botanične
Račevsko jezero	Jezero zahodno od Smrečja	državni	geomorfološke, hidrološke, ekosistemske
Kališka koliševka	Udornica s prepadnimi stenami na severnem robu na Kališah	lokalni	geomorfološke
Jezerc	Visoko barje v vrtači pod Prezidom pri Logatcu	državni	hidrološke, botanične, geol,
Rovtarica - potok	Ponikalnica v Rovtarskih Žibršah z mokrotnimi površinami	lokalni	hidrološke, ekosistemske
Reka	Potok pod Žibršami z mokrotnimi površinami, levi pritok Logaščice	lokalni	hidrološke, ekosistemske
Lebanove rupe	Občasni bruhalniki v severozahodnem kotu Planinskega polja	državni	geomorfološke, hidrološke
Brusove rupe	Občasni bruhalniki v severozahodnem kotu Planinskega polja	državni	geomorfološke, hidrološke
Jačka	Ponori Logaščice v Logatcu	državni	geomorfološke, hidrološke, (geomorfološke)
Žejna dolina	Dolina Žejskega potoka z močvirnimi travniki in nizkimi barji, severno od Hotedrščice	državni	hidrološke, botanične, zoološke, ekosistemske
Zelena dolina pri Hotedrščici	Močvirni travniki in nizka barja ob Hotenjki pri Hotedrščici	državni	hidrološke, botanične, zoološke, ekosistemske
Slabetova grapa	Soteska s slapovi na severnem robu Zaplane s Slabetovo jamo	državni	geomorfološke, hidrološke
Logaške koliševke	Skupina petih udornic jugovzhodno od Logatca	državni	geomorfološke
Poljanska Sora	Vodotok v Poljanski dolini	lokalni	hidrološke, geomorfološke
Rovtarica - ponor	Ponor Rovtarice pri Godobolu	lokalni	geomorfološke, hidrološke
Dednik - močvirje in ribnik	Močvirne površine z ribnikom ob levem pritoku Reke pod Dednikom pri Logatcu	lokalni	ekosistemske, zoološke
Lokva	Ribnik pri Dolenjem Logatcu, habitat močvirske sklednice ( <i>Emys orbicularis</i> )	lokalni	zoološke
Hotenjka - ponori	Ponori Hotenjke zahodno od Hotedrščice	lokalni	geomorfološke, hidrološke
Račeva	Desni pritok Poljanske Sore z mokrotnimi površinami jugovzhodno od Žirov	lokalni	hidrološke, ekosistemske
Logaščica - tesen	Tesen Logaščice v Logatcu	lokalni	geomorfološke, hidrološke
Planinsko polje	Pretočno kraško polje, del sistema kraške Ljubljanice	državni	geomorfološke, (geomorfološke, botanične, hidrološke, zoološke)
Škofji lom	Ponorno območje s ponori in ponornimi jamami	državni	geomorfološke,

	v zalivu ob severnem robu Planinskega polja, habitat proteusa		hidrološke, zoološke, (geomorfološke)
Pod stenami - ponorno območje Planinskega polja	Ponorno območje v severnem delu Planinskega polja	državni	geomorfološke, hidrološke, (geomorfološke)
Babni dol	Ponorno območje najvišjih voda Unice na severovzhodnem delu Planinskega polja	državni	geomorfološke, hidrološke

### 5.6.2 Ekološko pomembna območja

Ekološko pomembno območje je območje habitatnega tipa, dela habitatnega tipa ali večje ekosistemske enote, ki pomembno prispeva k ohranjanju biotske raznovrstnosti.

- območja habitatnih tipov, ki so biotsko izjemno raznovrstni ali dobro ohranjeni, kjer so habitati ogroženih ali endemičnih rastlinskih ali živalskih vrst in habitati vrst, ki so mednarodno pomembni po merilih ratificiranih mednarodnih pogodb ali ki drugače prispevajo k ohranjanju biotske raznovrstnosti,
- območja habitatnega tipa ali večje ekosistemske enote, ki pomembno prispevajo k ohranjanju naravnega ravnovesja s tem, da so glede na druga ekološko pomembna območja uravnoteženo biogeografsko razporejena in sestavljajo ekološko omrežje,
- selitvene poti živali in
- območja, ki bistveno prispevajo h genski povezanosti populacij rastlinskih ali živalskih vrst.

Vlada določi ekološko pomembna območja in zagotavlja njihovo varstvo z ukrepi varstva naravnih vrednot na podlagi zakona. Pravila ravnanja, varstveni režimi ali razvojne usmeritve, določeni v aktih, izdanih na podlagi prejšnjega odstavka, so obvezno izhodišče za urejanje prostora in rabo naravnih dobrin.

V občini Logatec je kot ekološko pomembna območja zavarovanih 9 območji, ki skupno obsegajo 8015 ha, kar predstavlja 46% območja občine.

Tabela 48: Ekološko pomembna območja v občini Logatec

ime
Krimsko hribovje - Menišija
Notranjski trikotnik
Zaplana
Medvedje Brdo
Žejna dolina
Zelena dolina
Dolina Črnega potoka
Jezerc
Trnovski gozd in Nanos

### 5.6.3 Zavarovana območja

Zavarovana območja so ožja zavarovana območja in širša zavarovana območja. Ožja zavarovana območja so: naravni spomenik, strogi naravni rezervat in naravni rezervat. Širša zavarovana območja so: narodni, regijski in krajinski park.

Zavarovana območja in vplivna območja so sestavni del prostorskih državnih planov in prostorskih planov lokalnih skupnosti.

V občini Logatec je 50 zavarovanih območij. Od tega je 49 naravnih spomenikov in 1 naravni rezervat. Zavarovana območje v občini Logatec obsega 1,4 ha. Širših zavarovanih območij v občini Logatec ni.

ime	vrsta
Visoko barje Jezerc pri Ostrem vrhu	naravni rezervat
Logatec-drevored lip	naravni spomenik
cipresasta smreka	naravni spomenik
smreka pri Turku	naravni spomenik
bukev pri Turku	naravni spomenik
5 duglazij pri lovski koči	naravni spomenik
bukev pri Krznarju	naravni spomenik
Lipe pri Peterču	naravni spomenik
Lipovec na Rabarju	naravni spomenik
Lipa "Pri bajti"	naravni spomenik
Lipa pri Slabetu	naravni spomenik
Lipa v Rovtah	naravni spomenik
Cerkveni lipi na Petkovcu	naravni spomenik
Lipa pri Brenču	naravni spomenik
Lipovec na Kisovcu	naravni spomenik
Lipa v Lošču	naravni spomenik
Bukev v Čukovem bregu	naravni spomenik
Bukev pod Ostrim vrhom	naravni spomenik
Bukev na Meževnikih	naravni spomenik
Bukev v Vuknastu	naravni spomenik
Lipa na Čevici	naravni spomenik
Lipa v D. Logatcu	naravni spomenik
Lipa pod Sekirico	naravni spomenik
Lipa na Brojskem polju	naravni spomenik
Lipa pri Martinj hribu	naravni spomenik
Kačja smreka pri D. Logatcu	naravni spomenik
Dob v Lomu	naravni spomenik
Štehčeva bukev	naravni spomenik
Deželova bukev	naravni spomenik
Brusova bukev	naravni spomenik
Bukvi pod Oblim vrhom	naravni spomenik
Kačja smreka pod Tolstim vrhom	naravni spomenik
Maklen pod Jakovico	naravni spomenik
jelka na Ravniku	naravni spomenik
duglaziji nad Grčarevcem	naravni spomenik
jelka v Za koritih	naravni spomenik
smreka v Za koritih	naravni spomenik
bukev na Lanišu	naravni spomenik
smreka v Novem svetu	naravni spomenik
lipa pri kamnolomu	naravni spomenik
lipa pri Turku	naravni spomenik
smreka pod Rigljem	naravni spomenik
duglazije pod Gradiščem	naravni spomenik
Cerkvena lipa na Taboru	naravni spomenik
Divja kostanja pri spomeniku	naravni spomenik

Smreka v Povšnah	naravni spomenik
Lipa na Veharšah	naravni spomenik
Javor nad Vrbacovim kopišem	naravni spomenik
Cipresasta smreka pred Bazinovo dolino	naravni spomenik
Dve bukvi v Lazah	naravni spomenik

#### 5.6.4 Natura 2000

Območja Natura 2000 so posebna varstvena območja. Gre za ekološko pomembna območja, ki so na ozemlju EU pomembna za ohranitev ali doseganje ugodnega stanja ptic in drugih živalskih ter rastlinskih vrst, njihovih habitatov in habitatnih tipov.

Posebna varstvena območja so torej namenjena ohranjanju živalskih in rastlinskih vrst ter habitatov, ki so redki ali na evropski ravni ogroženi zaradi dejavnosti človeka. To najpogosteje pomeni, da je na teh območjih treba vzdrževati ugodno stanje z različnimi ukrepi, bodisi zgolj nadaljevati z obstoječimi dejavnostmi, na primer s pašo ali košnjo suhih in vlažnih travnikov po cvetenju in gnezdenju, bodisi nekatere dejavnosti opuščati ali njihovo uvajanje preprečiti, npr. agromelioracije mokrišč.

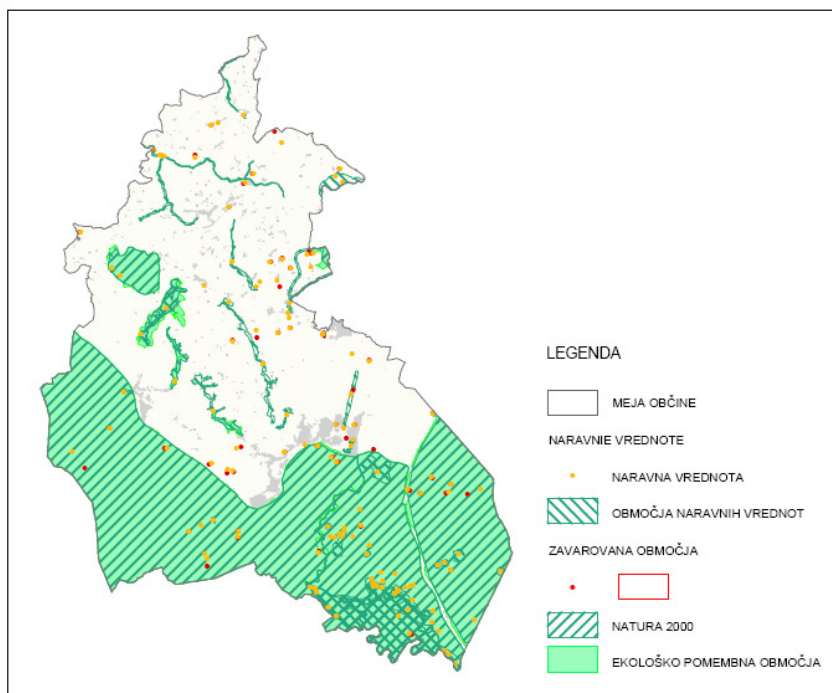
V občini Logatec je 8 območij Natura 2000. Eno območje - Planinsko polje - je zavarovano po direktivi o pticah (SPA območje). Ostala območja - Medvedje Brdo, Zaplana, Jezerc pri Logatcu, Žejna dolina, Krimsko hribovje – Menišija, Notranjski trikotnik in Trnovski gozd - Nanos – pa so zavarovani kot pSCI - zavarovana območja po direktivi o habitatih. Skupno območja Natura 2000 predstavljajo 45% območja občine Logatec (78362 ha).

Tabela 49: Območja Natura 2000 v občini Logatec

območje	skupina	razlog za opredelitev posebnega varstvenega območja
Planinsko polje	SPA	Vrste ptic: kosec ( <i>Crex crex</i> ) pisana penica ( <i>Sylvia nisoria</i> ) rjavi srakoper ( <i>Lanius collurio</i> ) vodomec ( <i>Alcedo atthis</i> ) Varstveni cilji: - ohranitev vsaj obstoječega obsega travniških površin in mejic, - izboljšanje ekoloških značilnosti travišč (povečevanje deleža ekstenzivno obdelovanih travišč);
Medvedje Brdo	pSCI	Rastlinske in živalske vrste: mali podkovnjak ( <i>Rhinolophus hipposideros</i> )
Zaplana	pSCI	Rastlinske in živalske vrste: mali podkovnjak ( <i>Rhinolophus hipposideros</i> ) Habitatni tipi: Ilirski bukovi gozdovi ( <i>Fagus sylvatica</i> (Aremonio-Fagion)) Jame, ki niso odprte za javnost
Jezerc pri Logatcu	pSCI	Habitatni tipi: Uleknine na šotni podlagi z vegetacijo zveze <i>Rhynchosporion</i> Prehodna barja
Žejna dolina	pSCI	Rastlinske in živalske vrste: Loeselova grezovka ( <i>Liparis loeselii</i> ) navadni koščak ( <i>Austropotamobius torrentium</i> *) Habitatni tipi: Bazična nizka barja Travniki s prevladujočo stožko ( <i>Molinia</i> spp.) na karbonatnih, šotnih ali glineno-

		muljastih tleh ( <i>Molinion caeruleae</i> )
Krimsko hribovje - Menišija	pSCI	<p>Rastlinske in živalske vrste:  kranjski jeglič (<i>Primula carniolica</i>)  koščični škratec (<i>Coenagrion ornatum</i>)  drobnovratnik (<i>Leptodirus hochenwarti</i>)  (<i>Buxbaumia viridis</i>)  navadni ris (<i>Lynx lynx</i>)  rjavi medved (<i>Ursus arctos</i>*)  volk (<i>Canis lupus</i>*)  mali podkovnjak (<i>Rhinolophus hipposideros</i>)  hribski urh (<i>Bombina variegata</i>)  veliki pupek (<i>Triturus carnifex</i>)  navadni koščak (<i>Austropotamobius torrentium</i>*)  bukov kozliček (<i>Morimus funereus</i>)  ozki vretenec (<i>Vertigo angustior</i>)  Habitatni tipi:  Ilirski hrastovo-belogabrovi gozdovi (<i>Erythronio-Carpinion</i>)  Ilirski bukovi gozdovi (<i>Fagus sylvatica</i> (<i>Aremonio-Fagion</i>))  Jame, ki niso odprte za javnost</p>
Notranjski trikotnik	pSCI	<p>Rastlinske in živalske vrste:  vejicati netopir (<i>Myotis emarginatus</i>)  alpski kozliček (<i>Rosalia alpina</i>*)  bukov kozliček (<i>Morimus funereus</i>)  veliki pupek (<i>Triturus carnifex</i>)  človeška ribica (<i>Proteus anguinus</i>*)  mali podkovnjak (<i>Rhinolophus hipposideros</i>)  širokouhi/mulasti netopir (<i>Barbastella barbastellus</i>)  strašnični mravljiščar (<i>Maculinea teleius</i>)  dolgonogi netopir (<i>Myotis capaccinii</i>)  travniška morska čebulica (<i>Scilla litardierei</i>)  volk (<i>Canis lupus</i>*)  rjavi medved (<i>Ursus arctos</i>*)  vidra (<i>Lutra lutra</i>)  navadni ris (<i>Lynx lynx</i>)  (<i>Drepanocladus vernicosus</i>)  drobnovratnik (<i>Leptodirus hochenwarti</i>)  dolgokrili netopir (<i>Miniopterus schreibersi</i>)  drobni svitek (<i>Anisus vorticulus</i>)  ozki vretenec (<i>Vertigo angustior</i>)  Habitatni tipi:  Ilirski hrastovo-belogabrovi gozdovi (<i>Erythronio-Carpinion</i>)  Ilirski bukovi gozdovi (<i>Fagus sylvatica</i> (<i>Aremonio-Fagion</i>))  Jame, ki niso odprte za javnost  Bazična nizka barja  Uleknine na šotni podlagi z vegetacijo zveze <i>Rhynchosporion</i>  Prehodna barja  Nižinske in montanske do alpske hidrofilne robne združbe z visokim steblikovjem  Travniki s prevladujočo stožko (<i>Molinia</i> spp.) na karbonatnih, šotnih ali glineno-muljastih tleh (<i>Molinion caeruleae</i>)  Reke z muljastimi obrežji z vegetacijo zvez <i>Chenopodion rubri</i> p.p. in <i>Bidention</i> p.p.  Vodotoki v nižinskem in montanskem pasu z vodno vegetacijo zvez <i>Ranunculion fluitantis</i> in <i>Callitriche-Batrachion</i>  Presihajoča jezera  Naravna evtrofna jezera z vodno vegetacijo zvez <i>Magnopotamion</i> ali <i>Hydrocharition</i>  Trde oligo-mezotrofne vode z bentoškimi združbami parožnic (<i>Chara</i> spp.)</p>
Trnovski gozd - Nanos	pSCI	<p>Rastlinske in živalske vrste:  veliki navadni netopir (<i>Myotis bechsteini</i>)</p>

	<p> travniški postavnež (<i>Euphydrys (Eurodryas) aurinia</i>)  rogač (<i>Lucanus cervus</i>)  bukov kozliček (<i>Morimus funereus</i>)  navadni koščak (<i>Austropotamobius torrentium*</i>)  soška postrv (<i>Salmo marmoratus</i>)  kapelj (<i>Cottus gobio</i>)  človeška ribica (<i>Proteus anguinus*</i>)  laška žaba (<i>Rana latastei</i>)  mali podkovernjak (<i>Rhinolophus hipposideros</i>)  veliki podkovernjak (<i>Rhinolophus ferrumequinum</i>)  južni podkovernjak (<i>Rhinolophus euryale</i>)  strašnični mravljiščar (<i>Maculinea teleius</i>)  dolgonogi netopir (<i>Myotis capaccinii</i>)  rebrinčevolstna hladnikija (<i>Hladnikia pastinacifolia</i>)  volk (<i>Canis lupus*</i>)  rjavi medved (<i>Ursus arctos*</i>)  navadni ris (<i>Lynx lynx</i>)  Bertolonijeva orlica (<i>Aquilegia bertolonii</i>)  primorska košeničica (<i>Genista holopetala</i>)  lepi čeveljc (<i>Cypripedium calceolus</i>)  Loeselova grezovka (<i>Liparis loeselii</i>)  drobnovratnik (<i>Leptodirus hochenwarti</i>)  Zoisova zvončica (<i>Campanula zoysii</i>)  Scopolijev repnjak (<i>Arabis scopoliana</i>)  kranjski jeglič (<i>Primula carniolica</i>)  dolgokrili netopir (<i>Miniopterus schreibersi</i>)  ozki vretenec (<i>Vertigo angustior</i>)  Habitatni tipi:  Gorski ekstenzivno gojeni travniki  Vodotoki v nižinskem in montanskem pasu z vodno vegetacijo zvez <i>Ranunculum fluitantis</i> in <i>Callitriche-Batrachion</i>  Reke z muljastimi obrežji z vegetacijo zvez <i>Chenopodium rubri</i> p.p. in <i>Bidens</i> p.p.  Sestoji navadnega brina (<i>Juniperus communis</i>) na suhih traviščih na karbonatih  Alpiska in subalpiska travišča na karbonatnih tleh  Vrstno bogata travišča s prevladujočim navadnim volkom (<i>Nardus stricta</i>) na silikatnih tleh v montanskem pasu (in submontanskem pasu v celinskem delu Evrope)  Vzhodna submediteranska suha travišča (<i>Scorzoneretalia villosae</i>)  Presihajoča jezera  Nižinske in montanske do alpske hidrofilne robne združbe z visokim steblikovjem (Sub-)mediteranski gozdovi črnega bora  Srednjeevropska karbonatna melišča v submontanskem in montanskem pasu  Karbonatna skalnata pobočja z vegetacijo skalnih razpok  Jame, ki niso odprte za javnost  Ilirski bukovi gozdovi (<i>Fagus sylvatica (Araucario-Fagion)</i>)  Gozdovi s prevladujočima vrstama <i>Quercus ilex</i> in <i>Quercus rotundifolia</i>  Kisloljubni smrekovi gozdovi od montanskega do alpskega pasu (<i>Vaccinio-Piceetea</i>)  Travniki s prevladujočo stožko (<i>Molinia</i> spp.) na karbonatnih, šotnih ali glineno-muljastih tleh (<i>Molinion caeruleae</i>) </p>
--	--



Slika 13: Območja varstva narave v občini Logatec.